

進擊的廠房 – 全方位智慧影像監控應用

游承岳, DSM 香港/台灣
tim.yu@axis.com

大綱

- AXIS - 領導市場的影像技術
- 運用前端智慧化打造智慧廠區
- Q & A



實現打造更具智慧、更安全無虞之世界的理念

成立於 1984 年
的 IT 公司

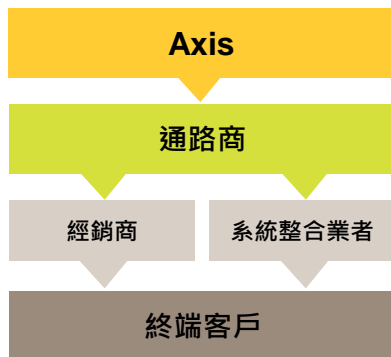
超過 **2,600** 名員工，遍佈超過 **50** 個國家

2016 年總銷售額

7.4 8.69

億瑞典克朗 (SEK) 億美元 (USD)

全球 **90,000**
個長期的忠實合作夥伴



位居市場領導地位

- 網路攝影機
- 安防攝影機
- 影像編碼器

智慧、創新產品與解決方案

從小型公司到企業均適用的智慧安全解決方案，涵蓋廣泛的產業區隔

17%

的總銷售額投入於 2016 年的研發

快速瞭解安迅士

安迅士 – 持續引領創新

1996

全球首 網路攝影機



1998

全球首創視訊編碼器



1999

全球首創網路影像晶片



2004

首創 MPEG-4 及動態 JPEG 壓縮攝影機



2008

首創 H.264 網路攝影機壓縮標準



2009

首創具備遠端對焦與變焦功能HDTV 網路攝影機



2010

首創熱感應網路攝影機



2011

尋光者技術



2012

獨創高效能 WDR 攝影機



2012

首創具備主動冷卻的網路攝影機



2013

門禁控制



2015

Zipstream 智能影像壓縮 & Sharpdome 技術



2015

開放式標準網路擴音器&網路影像對講機



2016

PTRZ 技術 & 最新對焦技術



人工智慧
網路攝影機

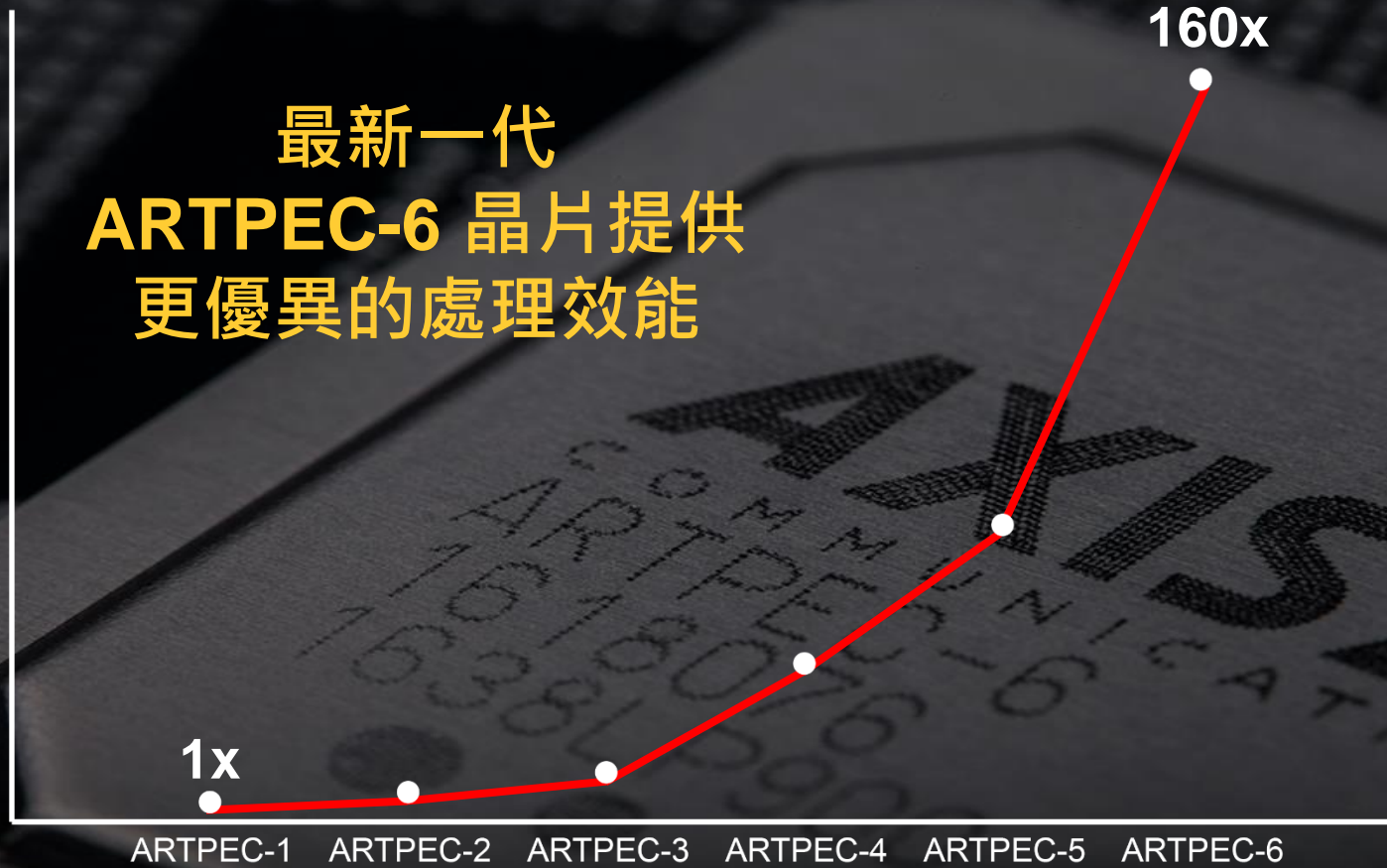


Axis 自家研發的影像處理晶片 - ARTPEC

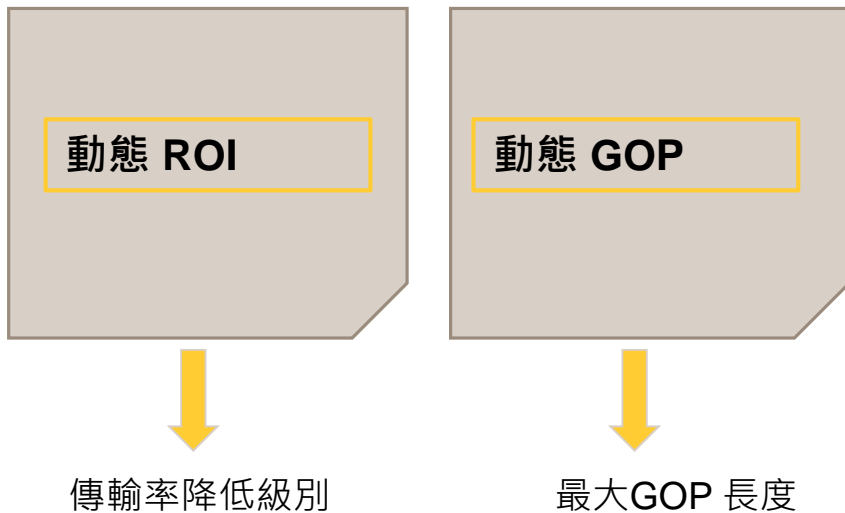
- > AXIS 自家研發，專屬於網路攝影機專用的影像處理晶片 – ARTPEC
- > 為了推出最好的 AXIS 網路影像產品，18-24 個月推出新一代的 ARTPEC 處理晶片
- > 市場上其他網路攝影機採用的「標準」晶片，並非專為影像安防監控所設計



最新一代
ARTPEC-6 晶片提供
更優異的處理效能



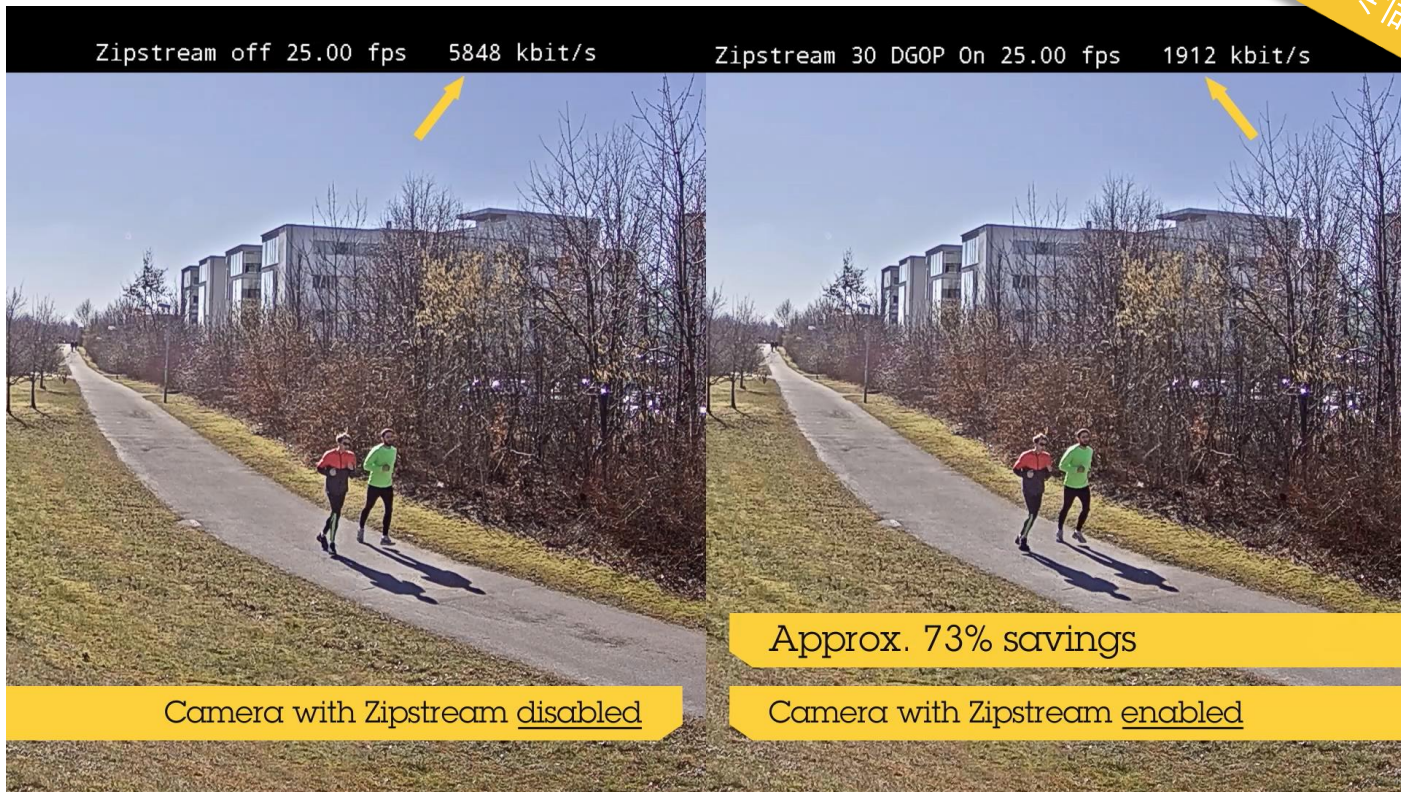
H.264 透過下列來降低頻寬:



第一代智能影像壓縮

節省頻寬與儲存空間

Axis Zipstream 智能影像壓縮技術



H.264 透過下列來降低頻寬:

動態 ROI



傳輸率降低級別

動態 GOP



最大GOP 長度

第一代智能影像壓縮

動態 FPS

NEW



變動張數

最新智能影像壓縮

Zipstream 動態FPS

Zipstream On 1.10 fps 5 kbit/s



前端智慧化- Axis Camera Application Platform

AXIS ARTPEC 晶片技術，造就出**人工智慧**的網路攝影機



APP Store



智慧工廠 –

智慧化廠區的解決方案

智慧廠區需求情境



周界防護



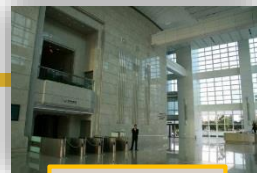
廠房外圍
出入口



停車場



警衛 哨所



廠區大廳
接待室



生產機台

倉庫

辦公區

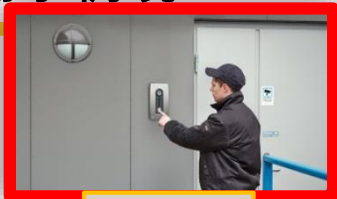
中控室 / ERC



智慧廠區需求情境



周界防護



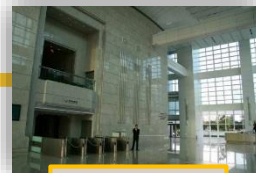
廠房外圍
出入口



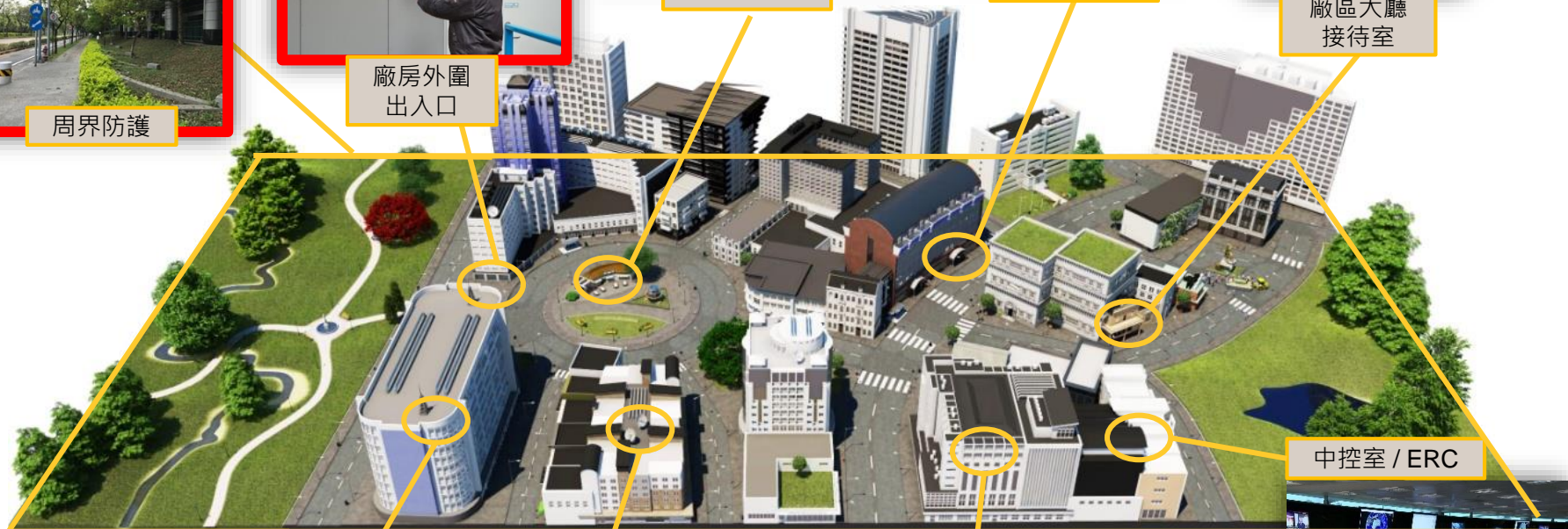
停車場



警衛 哨所



廠區大廳
接待室

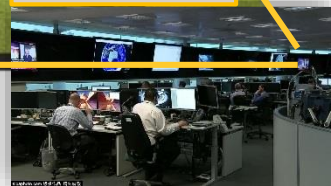


生產機台

倉庫

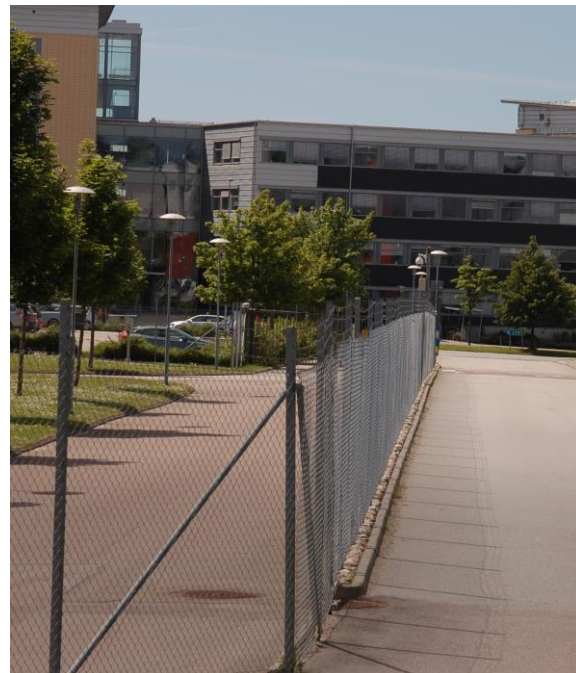
辦公區

中控室 / ERC



周界防護

監控目的	防護機制
圍牆周界防護	準確偵測圍牆闖入、徘徊逗留、方向性越區事件。 中控室彈跳畫面影像，圍牆現場播放擴音喇叭警示
誤報過濾機制	技術重點
常見誤報	過濾掉樹葉、陰影、下雨天、小動物、車燈等干擾
攝影機選擇	技術重點
熱感室攝影機	超長距離偵測、不受天氣干擾、最高的告警正確率、 抑制震動 EIS、長廊格式、戶外使用
紅外線長距離攝影機	長距離偵測、焦距可變焦、長廊格式、戶外使用



2016-11-29 14:18:30

AXIS
CAMERA



抑制樹葉、小動物、光影變化所造成的誤報
>> APD 獨特的分析演算技術，有效過濾場景，降低誤報發生。

廠區周界防護實拍影片

- > 分析軟體:
 - Axis Perimeter Defender 周界防護者 (攝影機前端分析)
 - i-LIDS 認證
- > 攝影機:
 - Axis P1435-LE 22mm 網路攝影機
- > 拍攝重點:
 - 長廊格式 9:16 ，針對圍牆場景量身訂製
 - 有效抑制數葉搖晃
 - 準確判定入侵事件



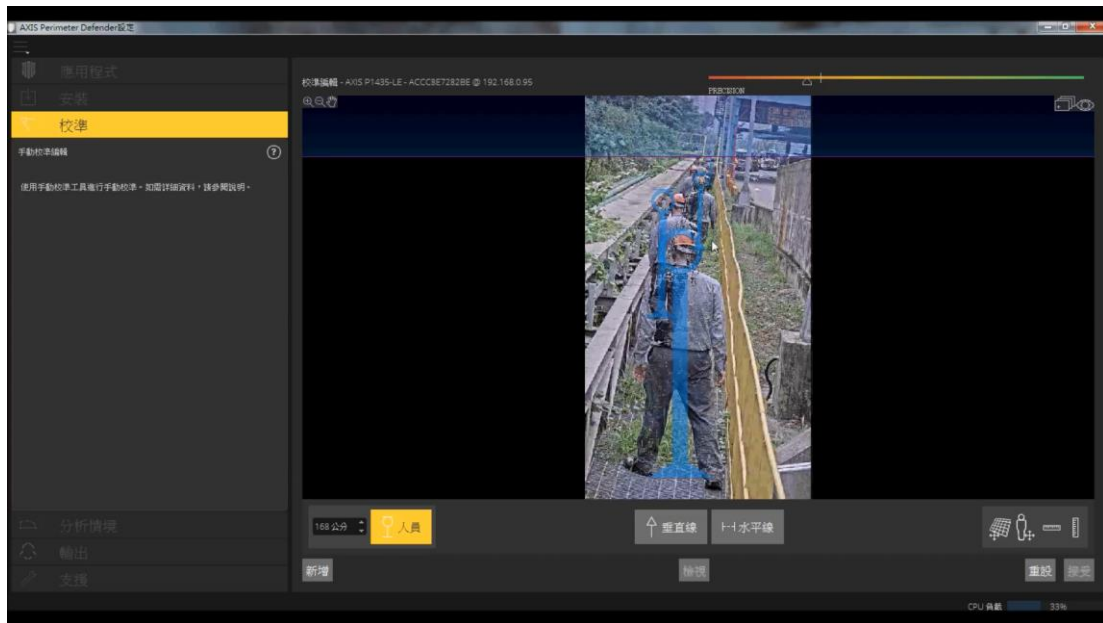
實測影片



抑制樹葉、小動物、光影變化所造成的誤報

>> APD 獨特的分析演算技術，先進的場景過濾技術，降低誤報發生。

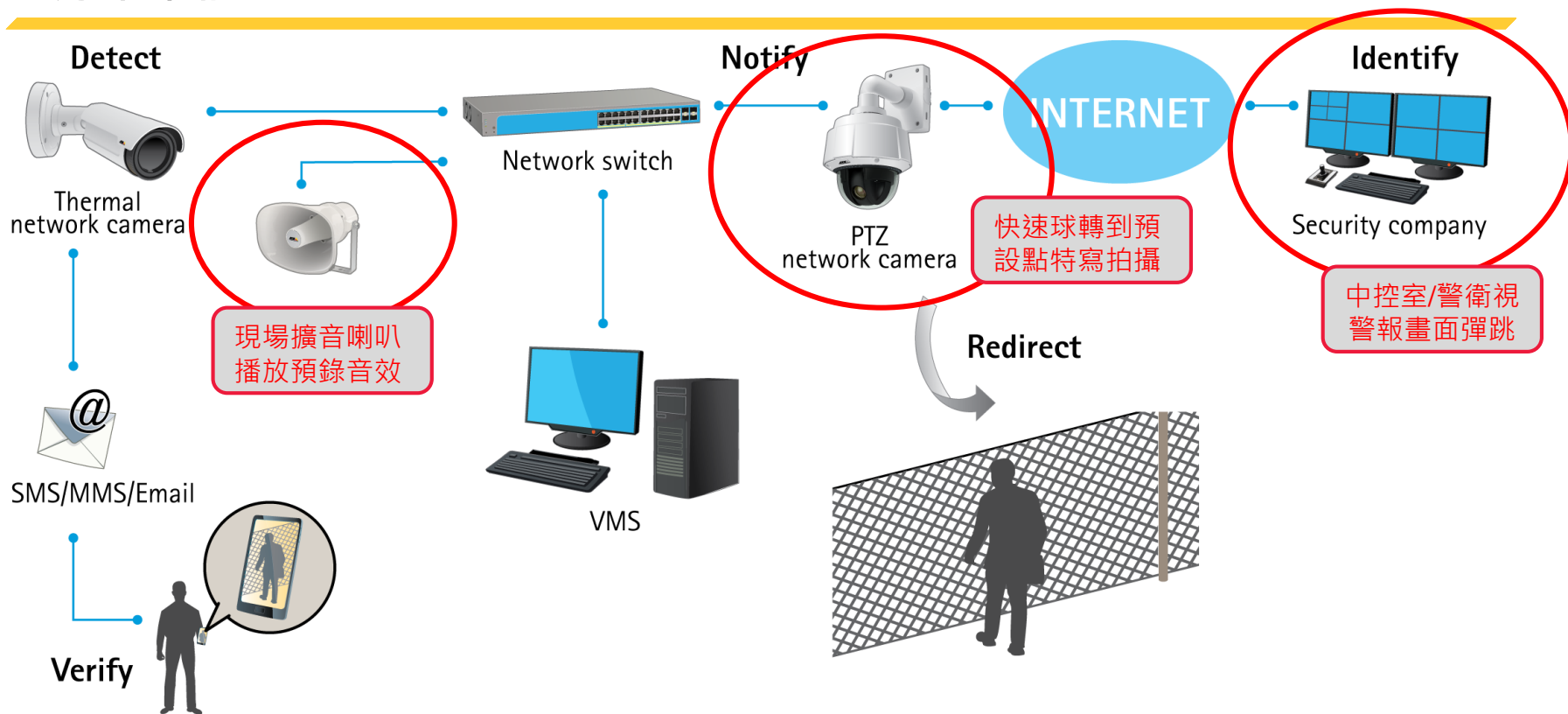
認識場景 - 智慧學習



說明:

透過人員在場景內行走，建立分析系統的比照參考學習值，毋須過多繁瑣的設定。

方案架構



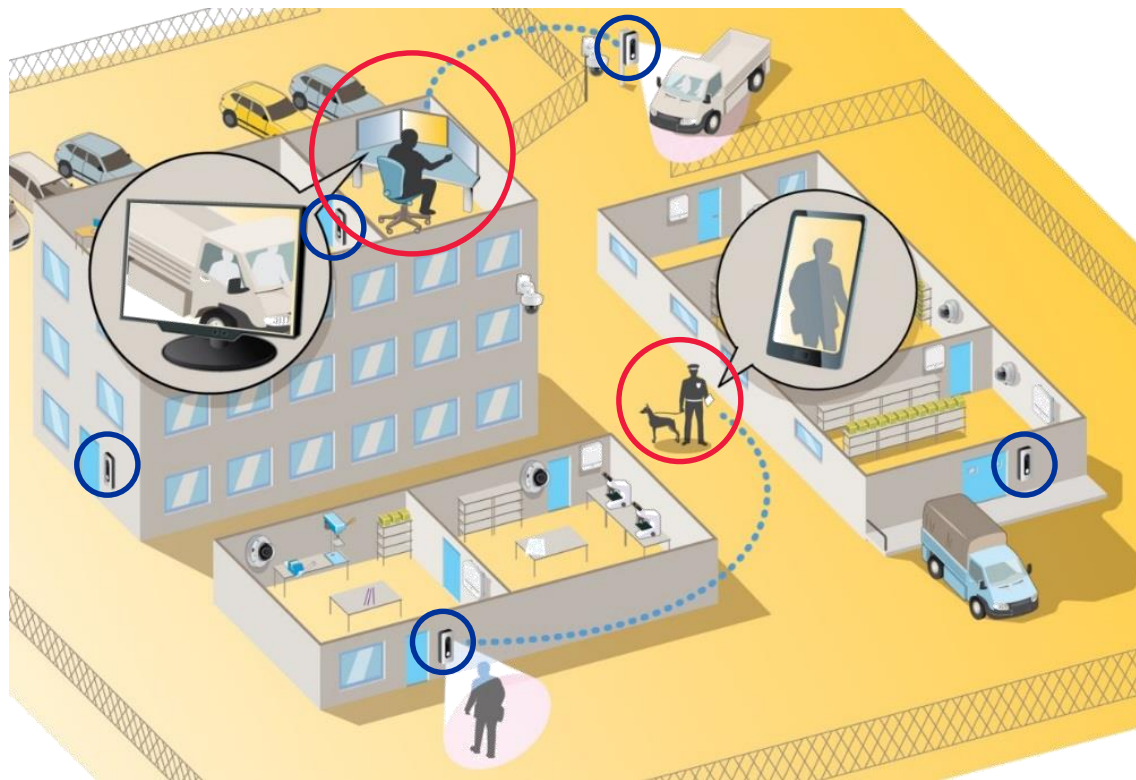
廠區出入口
廠辦門口

廠區出入口 / 廠辦門口

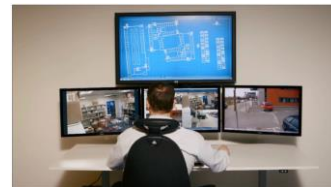
監控需求描述	
目的	<ol style="list-style-type: none">1. 身份辨識，透過高品質影像確認身份2. 視訊通話，確認進場目的原因3. 遠端開門放行
監控要求	
安全目標	<ol style="list-style-type: none">1. 不論現場光源環境如何，清晰辨識訪客面貌。2. 語音通話，透過網路電話、VMS 均能與訪客溝通。3. 高品質錄影保存影像與聲音。4. 堅固耐用，經得起環境嚴苛考驗。5. 結合門禁系統控管，遠端開門。6. 內建智慧分析。



方案架構



網路影像對講機
A8004-VE
A8105-E



ACS 錄影系統
第三方 VMS
SIP 網路電話



>> 清晰影像、語音對話、遠端開門。



P5534



Connected to CAMERASTATION1

Alarms and Tasks 100

室內停車場
戶外停車場

車道車燈抑制 / 地下室停車場車燈抑制



停車場加值應用 (車牌辨識)



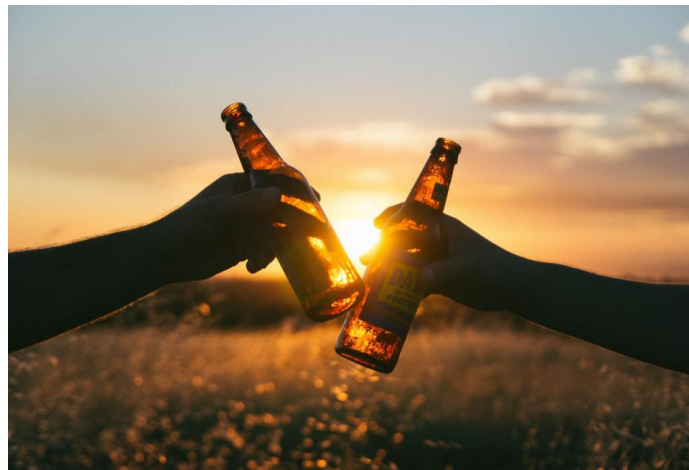
- > 車牌辨識，連動柵欄機
- > 黑名單車牌警報
- > 管理進場停留時間
- > 停車場停放車輛數

停車場加值應用 (違規停車)



前端智慧化的管理效能與好處

- > 授權彈性 – 從極少數量到大量攝影機安裝
- > 不需重新設計系統 或 昂貴的硬體替換
- > 前端攝影機分析，降低頻寬使用與伺服器的成本



Axis 給您的承諾

領導性的影像技術

Light-Finder
Dynamic Capture
Forensic Capture
走標準化的通訊協定 (IOT)
智慧化分析

最專業的銷售團隊

Solution Gold Partner
Solution Silver Partner
Authorized Partner
Application Develop Partner
Technical Support Partner

差異化的服務品質

RMA – 5 to 7 Days
Advanced RMA
Hotline Service Center- 0800
Distributor Support
市場教育訓練

全球同步的行銷資源 – 開放式架構的行銷策略



